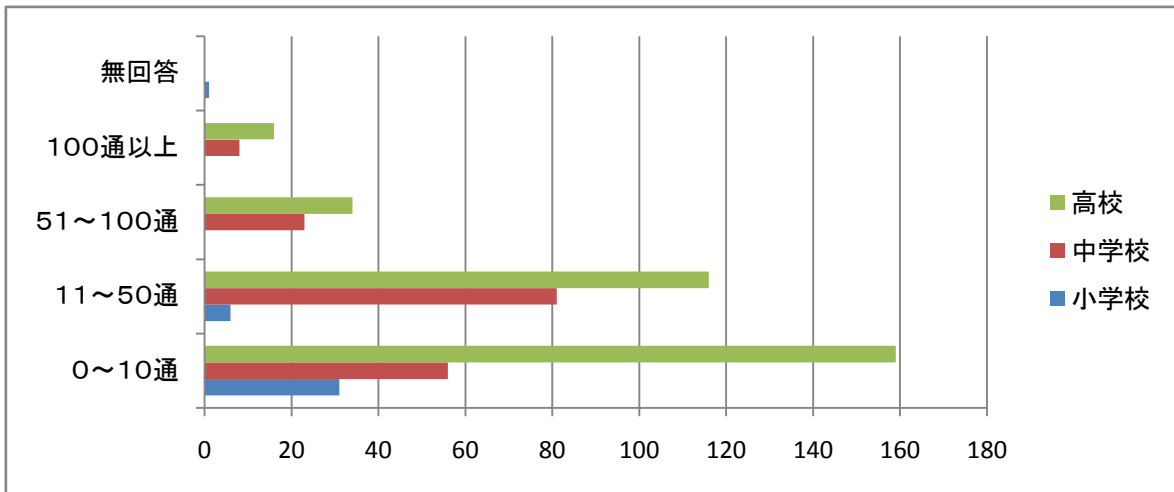


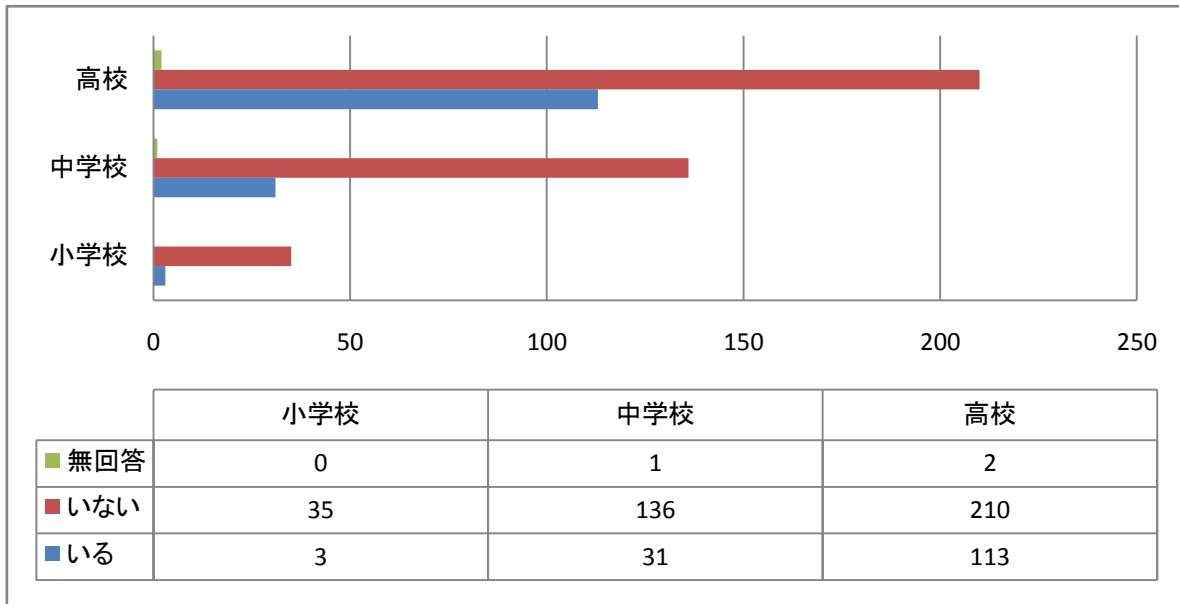
【設問4】1日平均何通くらいのメールの送受信をしますか？



<分析および考察>

小学5年生では1日平均送受信数は0~10通の割合が81.6%、中学2年生では11~50通の割合が48.2%、高校2年生では0~10通の割合が48.9%と一番高くなっている。中学生では50通までの合計割合が81.5%、高校生では84.6%となっている。また、1日平均100通以上のメールの送受信をするものが中学生で4.8%、高校生4.9%いる。高校生では、使用目的も多様化し、メール以外の使用もかなり多いと考えられる。1日の生活時間の中で携帯電話でのメールをはじめ、インターネットなどの使用などで多くの時間が費やされていると考えられる。

【設問5】出会ったことのない「メル友」はいますか？



<分析および考察>

出会ったことのない「メル友」がいると答えた割合は、小学5年生では7.9%、中学2年生では18.5%、高校2年生では34.8%となっている。学年があがるにつれ、その率が上がる。メールをはじめ携帯電話の使用頻度とも相関関係があると考えられる。